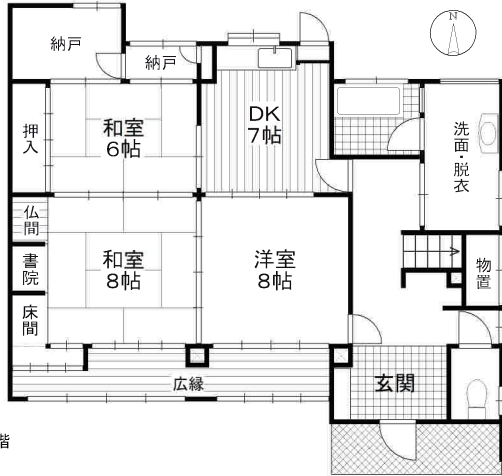
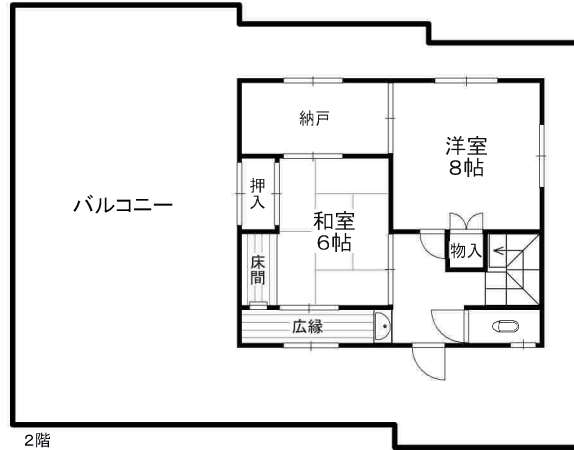


北葛城郡広陵町寺戸



1階



2階

土地: 104.02坪
建物: 52.22坪



* 別途未登記2階建倉庫有り
間口6.4m
奥行4.9m
高さ2.4m

* 太陽光発電設備有り

■ 図面と現況が相違する場合は現況優先とさせていただきます。 ■ <仲介>ご成約の際には、当社規定の仲介手数料とそれにかかる消費税を別途申し受けます。

物件種目	中古一戸建住宅		
最寄駅	近鉄田原本線『箸尾駅』		
間取りタイプ	5DK		
価格	1,280万円		
物件所在地	北葛城郡広陵町寺戸357番		
交通	近鉄田原本線『箸尾駅』	徒歩16分	
土地面積	公簿 343.90 m ²	ほかに私道面積	m ²
建物	構造・規模	鉄筋コンクリート造陸屋根	2階建
	面積	延べ 172.64 m ²	52.22坪
	間取内訳		
土地権利	所有権	地目	宅地
都市計画	市街化調整区域(特区)	用途地域	都市計画法34条第11号に準ずる
建ぺい率	60%	容積率	200%
他の制限	1宅地200m ² 以上		
築年月	昭和49年2月	駐車場	有
現況	空家	引渡日	相談
接道状況	南側公道 幅員	約3 m	16.4 m 接道
設備	電気	上水道	下水道
	個別LPガス	太陽光発電設備	
備考	※接道:東側幅員約2.5m セットバック要 ※建物瑕疵担保責任免責※未登記2階建て倉庫有り		
会員番号	物件番号		

奈良県知事免許(6)第 3335 号

〒630-8356 奈良市南新町29番地

■取引態様 ■手数料 ■情報公開日

有限会社平和不動産奈良

TEL 0742-23-9000
FAX 0742-23-8957

専任媒介 分かれ

物件番号

物件所在