

富雄元町 1 丁目

賃料：750,000円/月

敷金：◎建物を建築される場合
 建物解体費用+礼金1ヶ月
 ◎土地として使用される場合
 敷金2ヶ月・礼金1ヶ月



■図面と現況が相違する場合は現況優先とさせていただきます。 ■<仲介>ご成約の際には、当社規定の仲介手数料とそれにかかる消費税を別途申し受けます。

物件種目	貸土地		
最寄駅	近鉄難波・奈良線 富雄駅		
間取りタイプ			
賃貸条件	賃料	750,000円	
	敷金	ヶ月	礼金 ヶ月

物件所在地	奈良市富雄元町1丁目		
	(地番)		
交通	近鉄難波・奈良線『富雄駅』		徒歩4分
建 物	建物名		
	構造・規模		
	使用部分面積	m ²	バルコニー面積 m ²
	間取内訳		
築年月		契約期間	
管理費	円/月	その他	円/月
駐車場		駐車賃料	円/月
現況	更地	入居日	
本体設備	電気	上・下水道	都市ガス
各戸設備			
備考			
会員番号			物件番号

奈良県知事免許(5)第 3335 号

〒630-8356 奈良市南新町29番地

■取引態様 ■手数料 ■情報公開日

有限会社平和不動産奈良

TEL 0742-23-9000
 FAX 0742-23-8957

専任媒介 分かれ

物件番号

物件所在

所在：奈良市富雄元町1丁目579番1

地積：857 m² (259.24坪)

賃料：75万円

敷金：建物を建築する場合

建物解体費用＋礼金1ヶ月

建物を建築しない場合

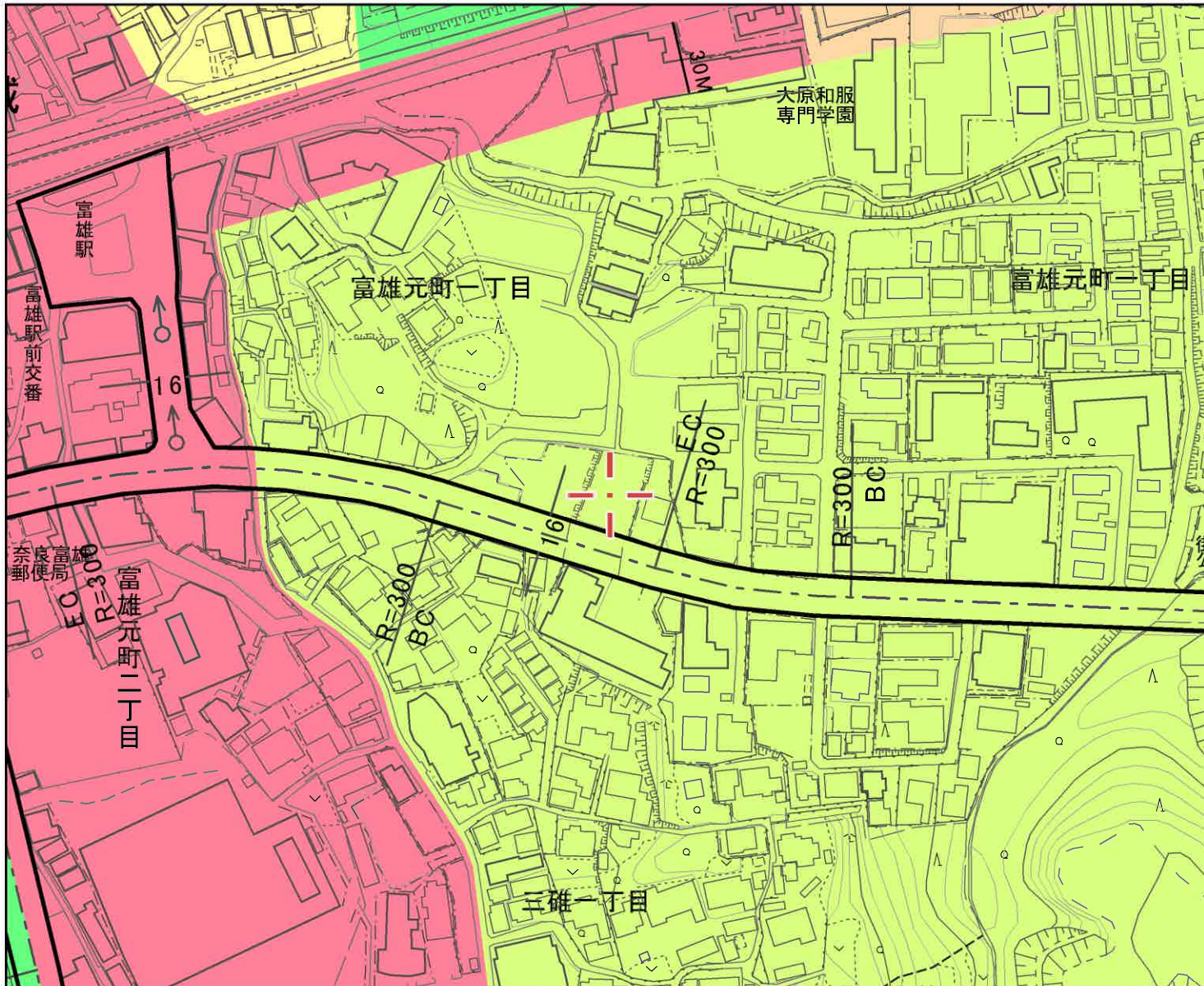
敷金2ヶ月・礼金1ヶ月

交通：近鉄難波・奈良線『富雄』駅徒歩4分

用途地域：第1種中高層住居専用地域

用途地域等

出力日: 2023年11月24日



区域区分	市街化区域
用途地域	第一種中高層住居専用地域
建ぺい率	60%
容積率	200%
絶対高さ制限	-
外壁後退距離	-
地区計画	指定なし
高度地区	15M高度地区
防火地域・準防火地域	建築基準法第22条の規定による区域
土地区画整理事業	指定なし
生産緑地地区	指定なし
駐車場整備地区	指定なし
高度利用地区	指定なし
都市計画公園	指定なし
風致地区種別	指定なし
風致地区名	指定なし
風致地区ゾーン	指定なし
環境保全地区	指定なし
歴史的風土特別保存地区	指定なし
歴史的風土保存地区	指定なし
屋外広告物	第4種禁止地域
景観保全型広告整備地区	指定なし
景観区域	西北部住宅地景観区域
都市景観形成地区	指定なし
景観形成重点地区	指定なし

用途地域

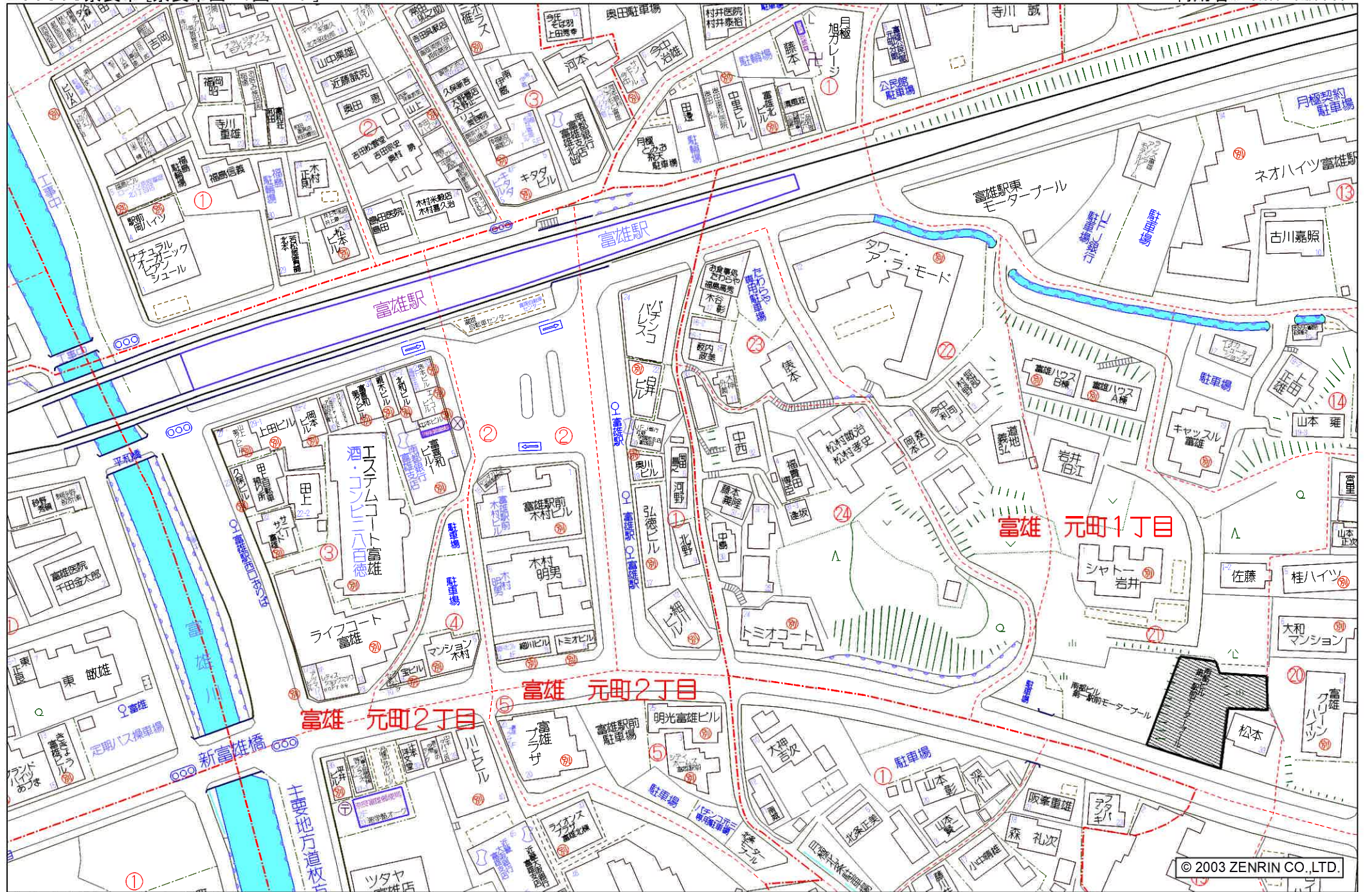


都市計画道路



1/2500

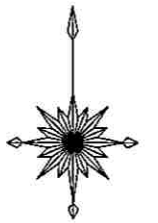
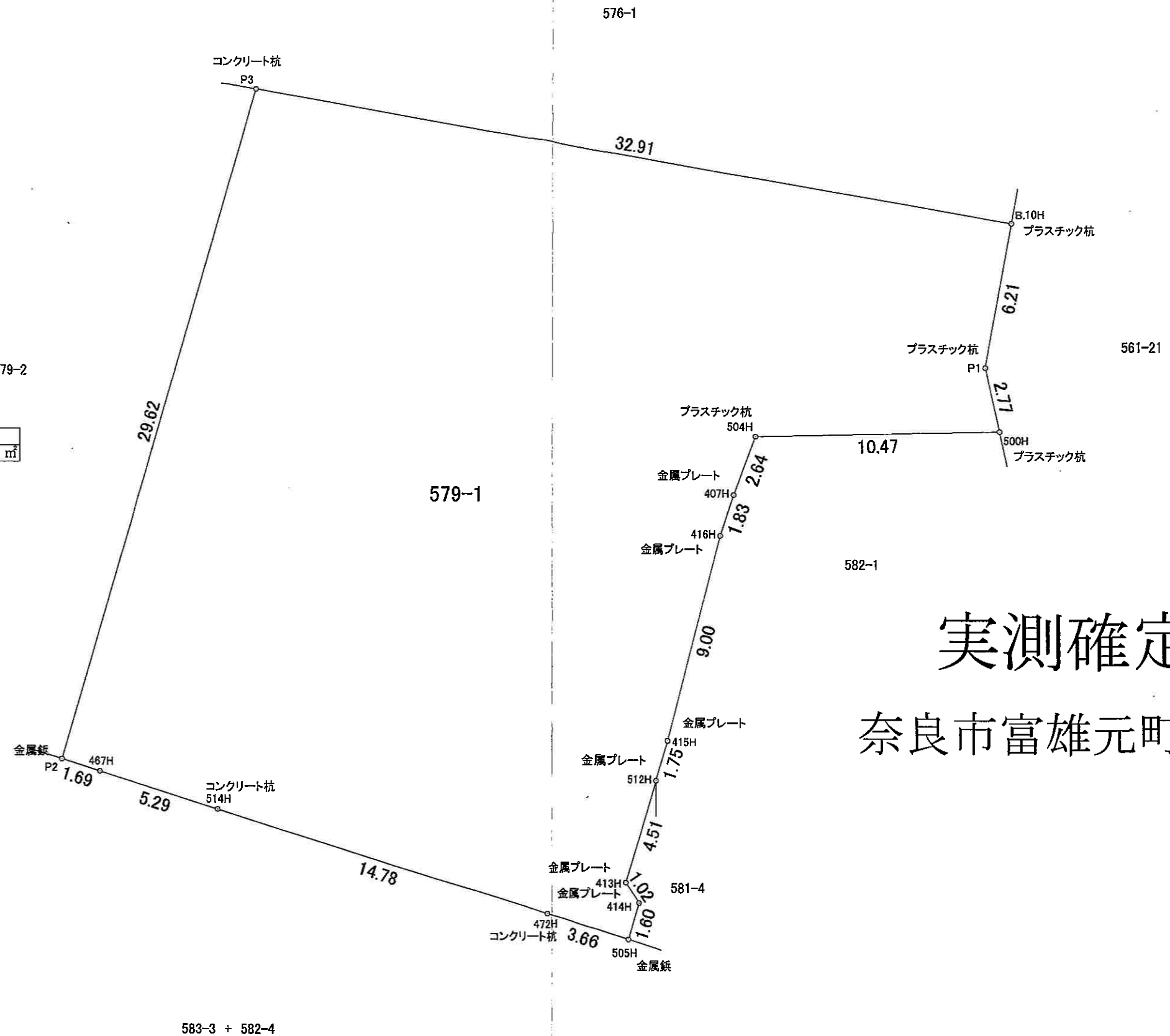
※「建ぺい率」「容積率」「絶対高さ制限」「外壁後退距離」については、用途地域で定めている内容を記載しています。市街化調整区域、風致地区等に該当する場合は他法令による規制を確認してください。
この地図は、敷地の境界、都市計画画その他の内容を証明するものではありません。また、土地利用規制に関する全ての情報ではありません。境界付近など詳細は担当課にご確認ください。



奈良市富雄 元町2丁目付近

地番	1 579-1	
測点	X	Y
P3	-144932.205	-24061.296
P2	-144960.621	-24069.673
467H	-144961.127	-24068.051
514H	-144962.706	-24062.998
472H	-144967.118	-24048.886
505H	-144968.203	-24045.388
414H	-144966.665	-24044.922
413H	-144965.813	-24045.489
512H	-144961.496	-24044.168
415H	-144959.814	-24043.652
416H	-144951.106	-24041.348
407H	-144949.366	-24040.770
504H	-144946.883	-24039.864
500H	-144946.673	-24029.394
P1	-144943.964	-24029.985
B.10H	-144937.854	-24028.869
倍面積	-1715.838398	
面積	857.9191990	
地積	857.91 m ²	

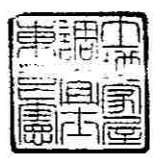
地番	面積
1 579-1	857.9191990 m ²



S=1/200
R5.2.1作成

実測確定図

奈良市富雄元町1丁目

作製者	奈良市山陵町110番地の12 西大寺パークヴィラ102号	
	土地家屋調査士 東良憲	
	TEL. (0742) 32-5720	