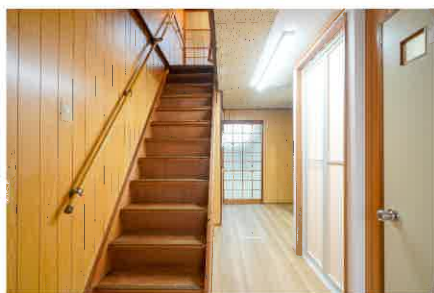
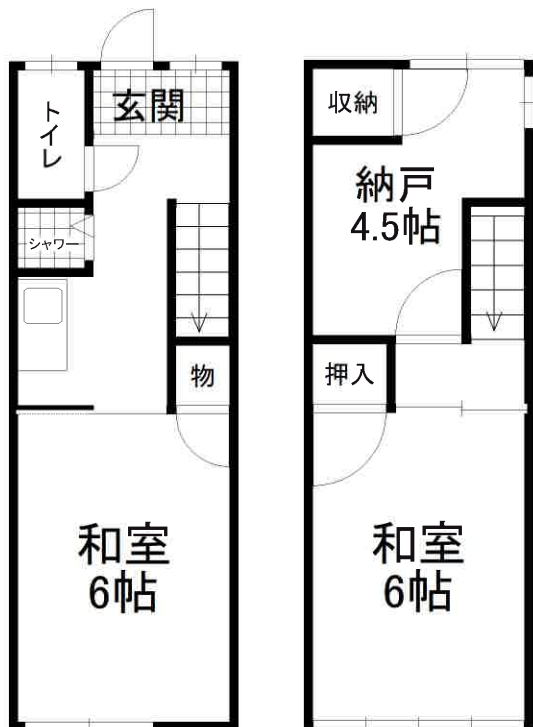


# 東山区上梅屋町



2022年8月改装済  
シャワールーム設置・クロスCF貼替・畳表替え

■図面と現況が相違する場合は現況優先とさせていただきます。 ■<仲介>ご成約の際には、当社規定の仲介手数料とそれにかかる消費税を別途申し受けます。

物件種目	貸家		
最寄駅	京阪「清水五条駅」		
間取りタイプ	2K + S		
賃貸条件	賃料	49,000円	
	敷金	ヶ月	礼金 ヶ月
物件所在地	京都市東山区大和大路通五条下る2丁目		
	東入上梅屋町161		(地番)
交通	京阪電気鉄道京阪線		
	清水五条駅	徒歩8分	
建物	建物名	上梅屋町貸家	
	構造・規模	木造	2階建
	使用部分面積	31.73 m <sup>2</sup>	バルコニー面積 m <sup>2</sup>
	間取内訳		
築年月	不詳	契約期間	2年
管理費	円/月	その他	円/月
駐車場	無	駐車賃料	円/月
現況	空家	入居日	即時
本体設備	電気	上・下水道	都市ガス
各戸設備			
備考	敷金、礼金0円! 更新料無し! 借家賠償火災保険加入義務有り。		
会員番号			物件番号

奈良県知事免許(5)第 3335 号

〒630-8356 奈良市南新町29番地

■取引態様 ■手数料 ■情報公開日

有限会社平和不動産奈良

TEL 0742-23-9000  
FAX 0742-23-8957

正規

物件番号

物件所在