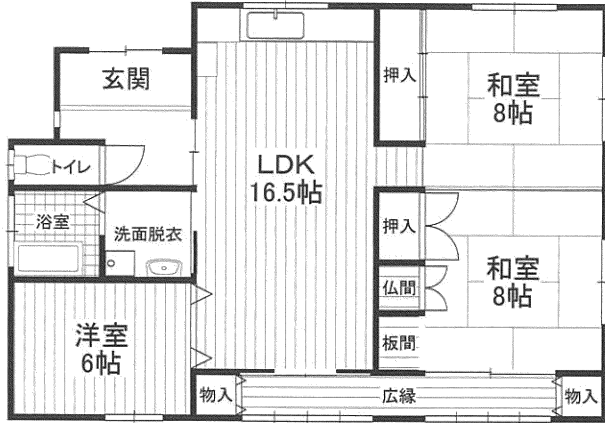
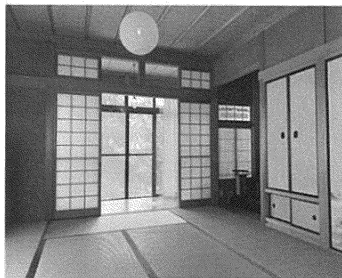
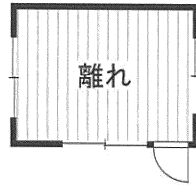


橿原市城殿町



土地 112.94坪
 建物 29.30坪
 庭・菜園・
 離れ付平屋住宅



リフォーム済

- ◎平成29年8月 キッチン入替・壁珪藻土施工(玄関・洋6)
- ◎平成30年1月 庭施工
- ◎平成30年4月 離れ クロス・床フローリング貼替

物件種目	中古一戸建住宅		
最寄駅	近鉄橿原線 畝傍御陵前駅		
間取りタイプ	3LDK		
価格	2,180万円		
物件所在地	橿原市城殿町		
交通	近鉄橿原線 畝傍御陵前駅		徒歩14分
土地面積	公簿 373.37 m ²	ほかに私道面積	m ²
建物	構造・規模	木造瓦葺	1階建
	面積	延べ 96.88 m ²	坪
	間取り内訳		
土地権利	所有権	地目	宅地
都市計画	市街化区域	用途地域	第一種中高層
建ぺい率	60%	容積率	200%
他の制限	15m高度地区		
築年月	昭和63年7月	駐車場	無
現況	空家	引渡日	相談
接道状況	北側 公道	6 m	4.8 m 接面
設備	電気		上水道
	都市ガス		下水道
備考	-----		
会員番号	物件番号		

■図面と現況が相違する場合は現況優先とさせていただきます。 ■「仲介」ご成約の際には、当社規定の仲介手数料とそれにかかる消費税を別途申し受けます。

奈良県知事免許(5) 第 3335 号

〒630-8356 奈良市南新町29番地 平和奈良ビル1階

■取引態様 ■手数料 ■情報公開日

有限会社平和不動産奈良 TEL 0742-23-9000
 FAX 0742-23-8957

専任媒介 分かれ

物件番号

物件所在